



# Petit guide

Pour l'inclusion réussie d'une  
personne vivant avec une  
déficience intellectuelle dans  
un conseil d'administration

**FÉDÉRATION DES  
MOUVEMENTS PERSONNE  
D'ABORD DU QUÉBEC**

Québec 



## Ce guide a été réalisé grâce à la participation de :



**Mégane  
Éthier**

MPDA de  
Saint-Eustache



**Nathalie  
Ladouceur**

MPDA de  
Laval



**Sylvie  
Monette**

MPDA de  
Saint-Jérôme

## Ce guide a été réalisé grâce au soutien financier :

Du Secrétariat à l'action communautaire autonome  
et aux initiatives sociales – gouvernement du Québec  
et de la Fédération des Mouvements Personne d'Abord  
du Québec.

**Conception et impression :** Thrace Graphistes Conseil  
**Publication :** 24 février 2025

## **Voici ce que vous trouverez dans ce guide :**

- Bien accueillir une personne vivant avec une déficience intellectuelle sur un conseil d'administration
- Bonnes pratiques à développer
- Membre soutien au conseil d'administration – un atout
- Avant la première réunion du conseil
- Organisation des réunions – bien communiquer
- Déroulement des réunions – bien se préparer
- Soutien à la prise de décision – favoriser la participation
- Conclusion

# Bien accueillir une personne vivant avec une déficience intellectuelle sur un conseil d'administration

## Voici les avantages pour l'organisme

- Organisation inclusive
- Ouverture à la différence
- Accès privilégié aux besoins des personnes
- Respect des règlements généraux
- Sensibilisation des administrateurs

## Et les avantages pour la personne

- Valorisation et confiance en soi
- Lieux pour s'exprimer et faire entendre sa voix
- Participer activement aux décisions
- Développer de nouvelles compétences



**« J'ai sorti de ma coquille,  
j'ai appris à parler en public »**

## Bonnes pratiques à développer

Être **patient**  
et bien faire  
les choses

Suivre le **rythme**  
de la personne

**Ne pas faire** les  
choses à la place  
de la personne

Prendre le temps de  
**bien expliquer**

Utiliser un langage  
**clair et simple**

Installer des **routines**  
pour faciliter la  
participation



**« On est tous uniques,  
la meilleure formule est celle  
qui s'adapte aux besoins  
de la personne »**

## Membre soutien au conseil d'administration – un atout

**Un membre soutien, c'est une personne dont le rôle est de :**

- S'assurer que l'expérience soit positive, tant pour la personne que pour l'organisme
- Répondre aux besoins de la personne pour que sa participation soit réelle et enrichissante
- Sensibiliser l'ensemble des administrateurs aux bonnes pratiques d'inclusion
- Veiller à la mise en place et au respect des conditions gagnantes d'une inclusion réussie

### **Exemples de soutien**

- Il rencontre la personne avant la réunion du conseil d'administration pour expliquer l'ordre du jour et les enjeux qui seront discutés
- Il s'assure de la compréhension de la personne tout au long de la rencontre
- Il collabore avec le président du conseil pour faciliter l'inclusion de la personne tout en respectant les objectifs de l'organisation



**« C'est rassurant de pouvoir compter sur une personne pour m'aider »**

## Avant la première réunion du conseil

- On rencontre la personne pour connaître ses besoins et ses intérêts et faciliter sa participation
- On apprend à connaître les forces et les limites de chacun
- On s'assure que l'ordre du jour est écrit en langage clair pour tous et on ajoute des images au besoin
- On peut utiliser un guide qui explique les mots compliqués qui reviennent régulièrement
- On offre une courte formation sur la déficience intellectuelle à l'ensemble des participants



**« C'est stressant de rencontrer de nouvelles personnes, on veut être bon »**





# Organisation des réunions – bien communiquer

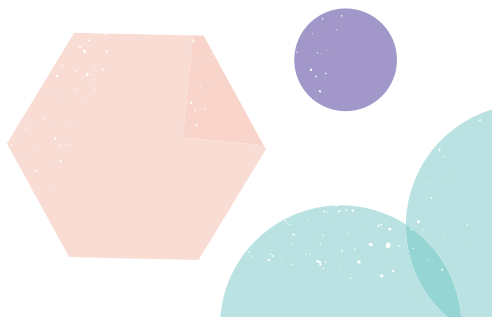
Convoquer aussi par  
**téléphone**, le courriel  
n'est pas toujours  
accessible

Faire un **rappel**  
**la veille** de la réunion  
pour s'assurer  
que la personne  
sera présente

Utiliser toujours  
le **même modèle**  
d'ordre du jour

Utiliser toujours  
les **mêmes images**  
pour les  
**mêmes points**

Fournir des **documents écrits en langage clair**  
**et simple** sur le déroulement de la réunion pour  
permettre à la personne de bien suivre la réunion



## Déroulement des réunions – bien se préparer

- Permettre au membre soutien de s'asseoir à côté de la personne
- Privilégier le présentiel au virtuel
- Limiter les sources de distraction
- Rappeler régulièrement à tous de parler lentement
- Établir un temps maximum pour les rencontres
- Limiter le nombre de points à l'ordre du jour
- Avoir la possibilité de reporter des points à la prochaine réunion
- Planifier des pauses, puisque quelques fois...  
« ça rentre pus »
- Valider régulièrement la compréhension de la personne



**« Des fois, ça va trop vite, on doit ralentir le rythme de la rencontre »**

## Soutien à la prise de décision – favoriser la participation

- Mettre en place les conditions nécessaires pour que la personne se sente à l'aise de dire son opinion et de poser des questions quand elle ne comprend pas les enjeux
- Demander l'opinion de la personne en premier lorsqu'une décision doit être prise
- Expliquer les enjeux et les différents choix possibles, sans chercher à influencer



**« Je vais aux activités,  
je sais ce que les membres  
ont besoin »**



# Conclusion

Donner des **responsabilités** qui représentent un défi **motivant et valorisant** pour la personne

**Miser sur les forces** de la personne pour donner des responsabilités

Redonner le **droit à la personne** de participer à la vie démocratique de son organisme

Nous avons tous, comme organisation, un rôle à jouer pour bâtir une **société inclusive**



**« Les clés du succès PASSENT par l'ouverture à l'autre et le respect des forces de chacun »**

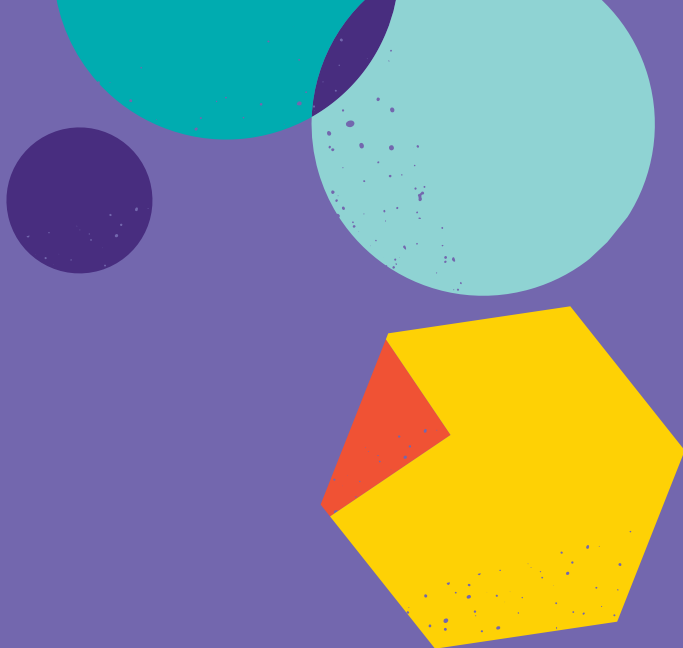
## Notes

This image shows a single sheet of white paper with horizontal ruling lines. The lines are evenly spaced and run across the width of the page. There are no margins, text, or other markings on the paper.

## Notes

[illegible]





**fmpdaq.ca**

514 723-7507  
info@fmpdaq.ca

3958, rue Dandurand  
Montréal (QC) H1X 1P7

**FÉDÉRATION DES  
MOUVEMENTS PERSONNE  
D'ABORD DU QUÉBEC**

**Québec** 